

ГРАФИЧЕСКОЕ ОПИСАНИЕ

местоположения границ населенных пунктов, территориальных зон,
особо охраняемых природных территорий,
зон с особыми условиями использования территории

Публичный сервитут в целях, предусмотренных п. 4.1 ст. 39.37 Земельного кодекса РФ при
строительстве объекта: "Сбор нефти и газа со скважины №300 Грековского месторождения"
(наименование объекта, местоположение границ которого описано (далее - объект)

ГРАФИЧЕСКОЕ ОПИСАНИЕ

местоположения границ населенных пунктов, территориальных зон,
особо охраняемых природных территорий,
зон с особыми условиями использования территории

**Публичный сервитут в целях, предусмотренных п. 4.1 ст. 39.37 Земельного кодекса РФ при
строительстве объекта: "Сбор нефти и газа со скважины №300 Грековского месторождения"**
(наименование объекта, местоположение границ которого описано)

№ п/п	Содержание	Номера листов
1	2	3
1	Сведения об объекте	3
2	Сведения о местоположении границ объекта	4
3	Сведения о местоположении измененных (уточненных) границ объекта	7
4	План границ	8

ГРАФИЧЕСКОЕ ОПИСАНИЕ

местоположения границ населенных пунктов, территориальных зон,
особо охраняемых природных территорий,
зон с особыми условиями использования территории

**Публичный сервитут в целях, предусмотренных п. 4.1 ст. 39.37 Земельного кодекса РФ при
строительстве объекта: "Сбор нефти и газа со скважины №300 Грековского месторождения"**
(наименование объекта, местоположение границ которого описано)

Сведения об объекте

№ п/п	Характеристики объекта	Описание характеристик
1	2	3
1	Местоположение объекта	Самарская обл., м.р-н Алексеевский, с.п. Алексеевка
2	Площадь объекта ± величина погрешности определения площади (P ± ΔP)	1812±74 кв.м
3	Иные характеристики объекта	—

ГРАФИЧЕСКОЕ ОПИСАНИЕ

местоположения границ населенных пунктов, территориальных зон,
особо охраняемых природных территорий,
зон с особыми условиями использования территории

**Публичный сервитут в целях, предусмотренных п. 4.1 ст. 39.37 Земельного кодекса РФ при
строительстве объекта: "Сбор нефти и газа со скважины №300 Грековского месторождения"**
(наименование объекта, местоположение границ которого описано)

Сведения о местоположении границ объекта**1. Система координат МСК-63****2. Сведения о характерных точках границ объекта**

Обозначение характерных точек границ	Координаты, м		Метод определения координат характерной точки	Средняя квадратическая погрешность положения характерной точки (M _t), м	Описание обозначения точки на местности (при наличии)
	X	Y			
1	2	3	4	5	6
1	322631.53	2242022.17	Метод спутниковых геодезических измерений (определений)	0.50	-
2	322633.15	2242045.44	Метод спутниковых геодезических измерений (определений)	0.50	-
3	322630.05	2242045.72	Метод спутниковых геодезических измерений (определений)	0.50	-
4	322630.59	2242053.46	Метод спутниковых геодезических измерений (определений)	0.50	-
5	322573.86	2242057.63	Метод спутниковых геодезических измерений (определений)	0.50	-
6	322573.32	2242049.84	Метод спутниковых геодезических измерений (определений)	0.50	-
7	322571.78	2242027.70	Метод спутниковых геодезических измерений (определений)	0.50	-

ГРАФИЧЕСКОЕ ОПИСАНИЕ

местоположения границ населенных пунктов, территориальных зон,
особо охраняемых природных территорий,
зон с особыми условиями использования территории

**Публичный сервитут в целях, предусмотренных п. 4.1 ст. 39.37 Земельного кодекса РФ при
строительстве объекта: "Сбор нефти и газа со скважины №300 Грековского месторождения"**
(наименование объекта, местоположение границ которого описано)

Сведения о местоположении границ объекта

1	2	3	4	5	6
1	322631.53	2242022.17	Метод спутниковых геодезических измерений (определений)	0.50	-
8	322611.09	2242072.25	Метод спутниковых геодезических измерений (определений)	0.50	-
9	322611.19	2242073.24	Метод спутниковых геодезических измерений (определений)	0.50	-
10	322610.20	2242073.34	Метод спутниковых геодезических измерений (определений)	0.50	-
11	322610.10	2242072.34	Метод спутниковых геодезических измерений (определений)	0.50	-
8	322611.09	2242072.25	Метод спутниковых геодезических измерений (определений)	0.50	-
12	322592.91	2241967.21	Метод спутниковых геодезических измерений (определений)	0.50	-
13	322593.01	2241968.21	Метод спутниковых геодезических измерений (определений)	0.50	-
14	322592.02	2241968.30	Метод спутниковых геодезических измерений (определений)	0.50	-

ГРАФИЧЕСКОЕ ОПИСАНИЕ

местоположения границ населенных пунктов, территориальных зон,
особо охраняемых природных территорий,
зон с особыми условиями использования территории

**Публичный сервитут в целях, предусмотренных п. 4.1 ст. 39.37 Земельного кодекса РФ при
строительстве объекта: "Сбор нефти и газа со скважины №300 Грековского месторождения"**
(наименование объекта, местоположение границ которого описано)

Сведения о местоположении границ объекта

1	2	3	4	5	6
15	322591.91	2241967.31	Метод спутниковых геодезических измерений (определений)	0.50	-
12	322592.91	2241967.21	Метод спутниковых геодезических измерений (определений)	0.50	-

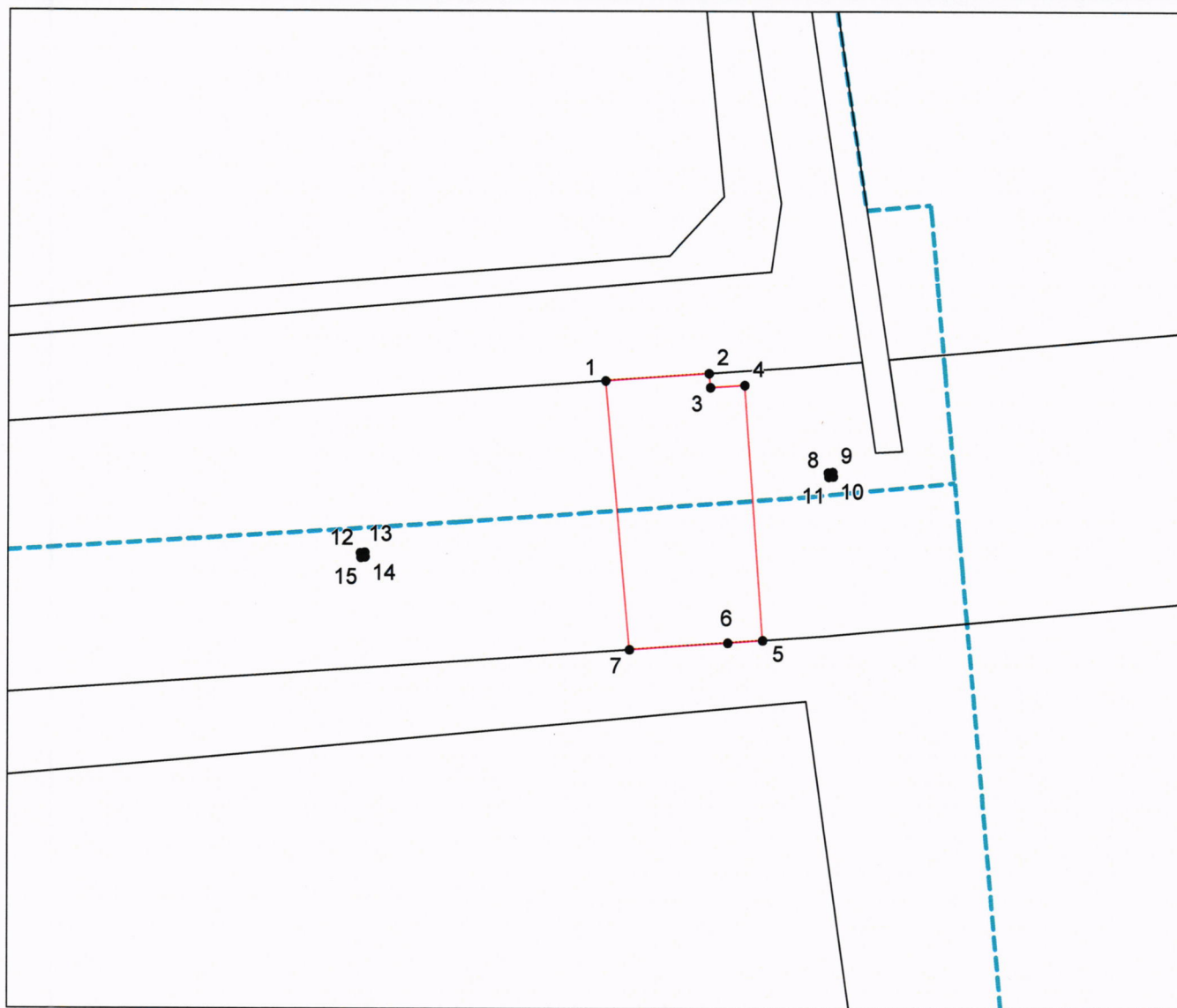
3. Сведения о характерных точках части (частей) границы объекта

Обозначение характерных точек части границы	Координаты, м		Метод определения координат характерной точки	Средняя квадратическая погрешность положения характерной точки (M _t), м	Описание обозначения точки на местности (при наличии)
	X	Y			
1	2	3	4	5	6
Часть № —					
—	—	—	—	—	—

ГРАФИЧЕСКОЕ ОПИСАНИЕ

местоположения границ населенных пунктов, территориальных зон,
особо охраняемых природных территорий,
зон с особыми условиями использования территории

**Публичный сервитут в целях, предусмотренных п. 4.1 ст. 39.37 Земельного кодекса РФ при
строительстве объекта: "Сбор нефти и газа со скважины №300 Грековского месторождения"**
(наименование объекта, местоположение границ которого описано)

План границ объекта

Масштаб 1: 1500

Используемые условные знаки и обозначения:

- — граница объекта,
- - - — установленная граница муниципального образования,
- - - — установленная граница населенного пункта,
- - - — граница земельного участка,
- — характерная точка объекта.

Подпись _____



Пошев А. В. Дата 28 мая 2024 г.

Место для оттиска печати (при наличии) лица, составившего описание местоположения границ объекта